

До Председателя на Асоциация
„Български спортен кон” гр. София

З А Я В Л Е Н И Е

за издаване на паспорт на кон (оригинал)

Долуподписаният собственик:

| | |
|---|---|
| <i>Име, ЕГН и адрес на собственика на животното – за физическо лице</i> <i>Наименование, БУЛСТАТ, адрес и имена на представителя на собственика на животното – за юридическо лице</i> | |
| <i>Име на собственика на обекта</i> | <i>Номер и адрес на обекта</i> <input type="text"/> |
| ДЕКЛАРИРАМ, че: <ul style="list-style-type: none">описаното в настоящото заявление еднокопитно животно е моя собственостне ми е известно за него да е издаван друг идентификационен документ (паспорт) | |
| <i>Дата на попълване</i> | <i>Подпис</i> |

Моля да ми бъде издаден паспорт на кон със следните данни:

| | | |
|---------------------------------------|--------------------------|-------------|
| <i>Име</i> | <i>Майка</i> | <i>UELN</i> |
| <i>Пол</i> | <i>Баща</i> | <i>UELN</i> |
| <i>Дата на раждане</i> | <i>Дата на кастрация</i> | |
| <i>Микрочип №</i> | <i>Предназначение</i> | |
| <i>№ на сертификата за заплождане</i> | | |

Попълва се по желание на собственика или упълномощеното от него лице

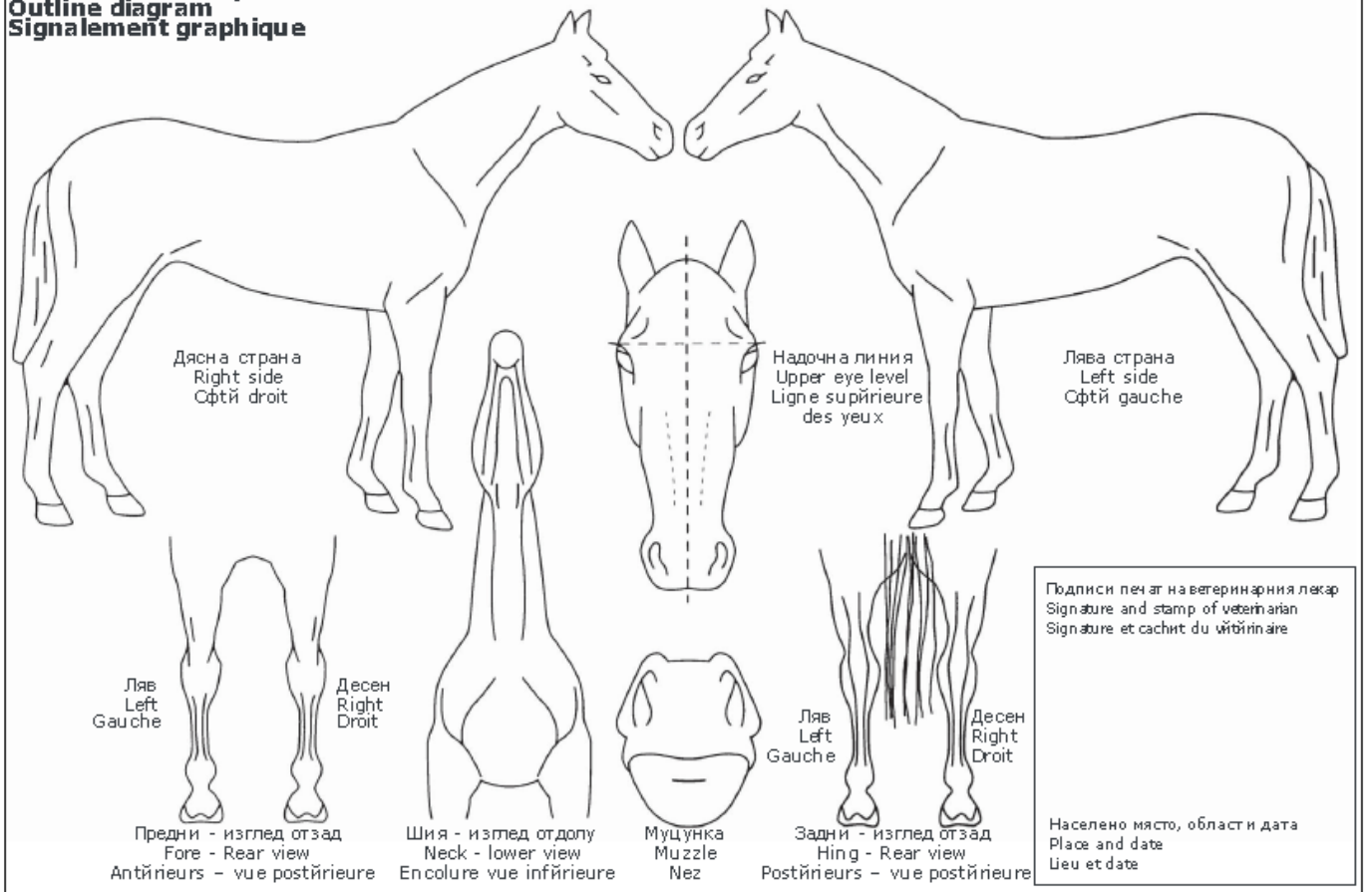
| ДЕКЛАРАЦИЯ | | |
|--|--|---|
| Аз, долуподписаният, собственик/упълномощено от собственика лице, декларирам, че конят, описан в това заявление, не е предназначен за клане с цел човешка консумация. | | |
| <i>Дата и място</i> | <i>Трите имена и подпис на собственика или упълномощеното от собственика лице отглеждащо коня.</i> | <i>Име и подпис на отговорния ветеринарен лекар, действащ в съответствие с чл. 10, § 2 от Директива 2001/82/ЕО.</i> |
| | | |

Попълва се от ветеринарния лекар извършил маркирането и описанието на коня

| ДЕКЛАРАЦИЯ | |
|---|---|
| Долуподписаният ветеринарен лекар, съгласно изискванията на чл. 10, ал. 1 от Регламент 504/2008/ЕС декларирам, че предприех следните мерки за установяване на: <ul style="list-style-type: none">а) всякакви имплантирани по-рано транспондери, като се използва четящо устройство съвместимо със стандарт ISO 11785 и в състояние да чете поне транспондери HDX и FDX-B, когато четящото устройство е в пряк контакт с повърхността на тялото на мястото, където в нормални условия се имплантира транспондерът;б) всякакви клинични знаци, които говорят, че предишен имплантиран транспондер е бил отстранен хирургически;в) всякакъв друг алтернативен знак по животното, поставен в съответствие с член 12, пар. 3, буква б) от посочения Регламент. | |
| В резултат на проверката не установих данни за предишно маркиране. | |
| Приложените косми за ДНК тест са взети лично от мен и принадлежат на описаното по-горе животно. | |
| <i>Дата</i> | <i>Имена на вет. лекар подпис и печат</i> |

Транспондер

Описателна диаграма
Outline diagram
Signalement graphique



ИМЕ НА КОНЯ

| | | | | | | | | | | | | | | | | | | | | | | | |
|-----------|--|--|--|--|--|--|--|--|--|--|--|--|--|--|--|--|--|--|--|--|--|--|--|
| Български | | | | | | | | | | | | | | | | | | | | | | | |
| English | | | | | | | | | | | | | | | | | | | | | | | |

| | | | | | |
|--|--|-------------|-------------|---------|---|
| Номер на транспондера <i>Transponder number</i> | | Вид/Species | Цвят/Colour | Пол/Sex | Дата на раждане <i>Date of birth</i> |
| Глава <i>Head</i> | | | | | |
| Шия <i>Neck</i> | | | | | Цвят на копитата <i>Hoof colour</i> |
| ПЛК <i>LF</i> | | | | | |
| ПДК <i>FL</i> | | | | | |
| ЗЛК <i>HL</i> | | | | | |
| ЗДК <i>HR</i> | | | | | |
| Тяло <i>Body</i> | | | | | |

Кестени
Chestnuts

| | | | |
|--------|--------|--------|--------|
| ПЛК/FL | ПДК/FR | ЗЛК/HL | ЗДК/HR |
| | | | |